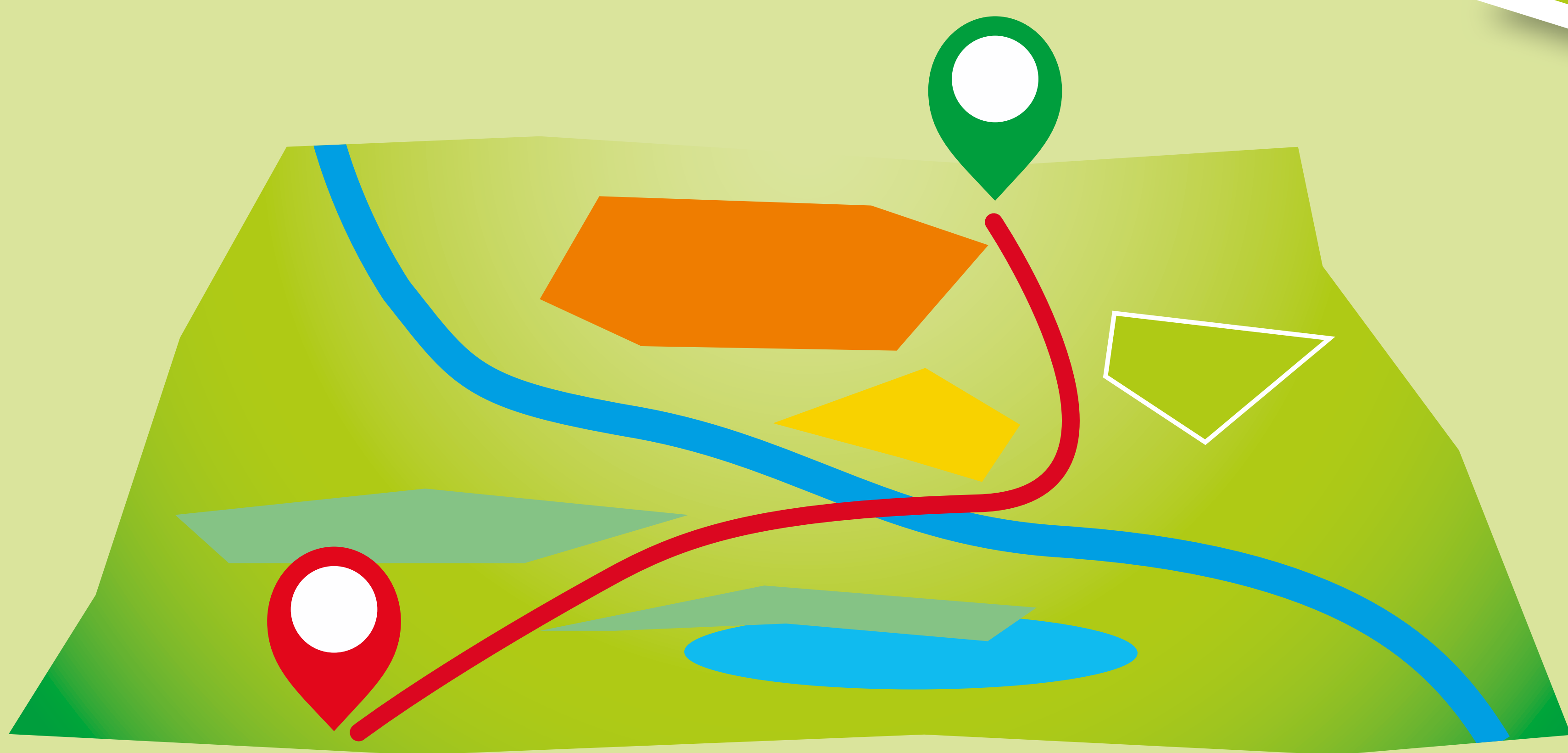


Umwelt- verträglichkeits- studie (UVS)

Planung und Bewertung von Varianten

Auf der Grundlage der Raumwiderstandskarte werden Korridore gesucht, in denen die Raumwiderstände möglichst gering sind.



Beim Vergleich der Auswirkungen der Varianten auf alle Schutzgüter ist es das Ziel, die Variante mit den geringsten Umweltauswirkungen zu ermitteln.

Die Linie mit den geringsten Umweltauswirkungen wird zur „umweltfachlichen Vorzugsvariante“.

Straßen.NRW